

# LETTRE D'INFORMATION

## PROJET ÉOLIEN DU PAYS D'AUGE

#3

### ÉDITO

*«La démarche d'échanges avec le territoire, lancée en septembre 2018, se poursuit. Un deuxième atelier participatif a en effet eu lieu le 28 novembre dernier.*

*Ce rendez-vous a été l'occasion de vous présenter les premiers photomontages réalisés sur le projet. Ces photomontages sont issus des propositions faites par les participants qui avaient été sollicités lors de l'atelier d'octobre. Lors de l'atelier du 28 novembre et afin de vous tenir informé de l'avancement du projet, nous avons présenté les deux scénarii d'implantation envisageables au regard des contraintes techniques territoriales. Découvrez les cartes des implantations dans cette lettre !*

*Depuis le lancement de la démarche, vous êtes une quarantaine à assister aux réunions. Nous vous remercions pour votre participation et invitons les personnes n'étant pas encore venues à nous rejoindre.*

*Nous vous présentons nos meilleurs vœux pour cette nouvelle année 2019 ! ».*

T. OLIVER (NORDEX France)  
& R. GUILLON (VSB Énergies Nouvelles)

### INVITATION AU PROCHAIN ATELIER PARTICIPATIF N°3

mercredi 23 janvier 2018  
de 19 h à 21 h

à la salle polyvalente de Morteaux-Coulibœuf

Pour nous informer de votre participation,

- inscrivez-vous sur [www.projeteolien-paysdauge.fr](http://www.projeteolien-paysdauge.fr)
- ou contactez C.VIALLE au 06 13 60 01 06

# LES ÉTUDES AVANCENT : DEUX OPTIONS POUR L'IMPLANTATION

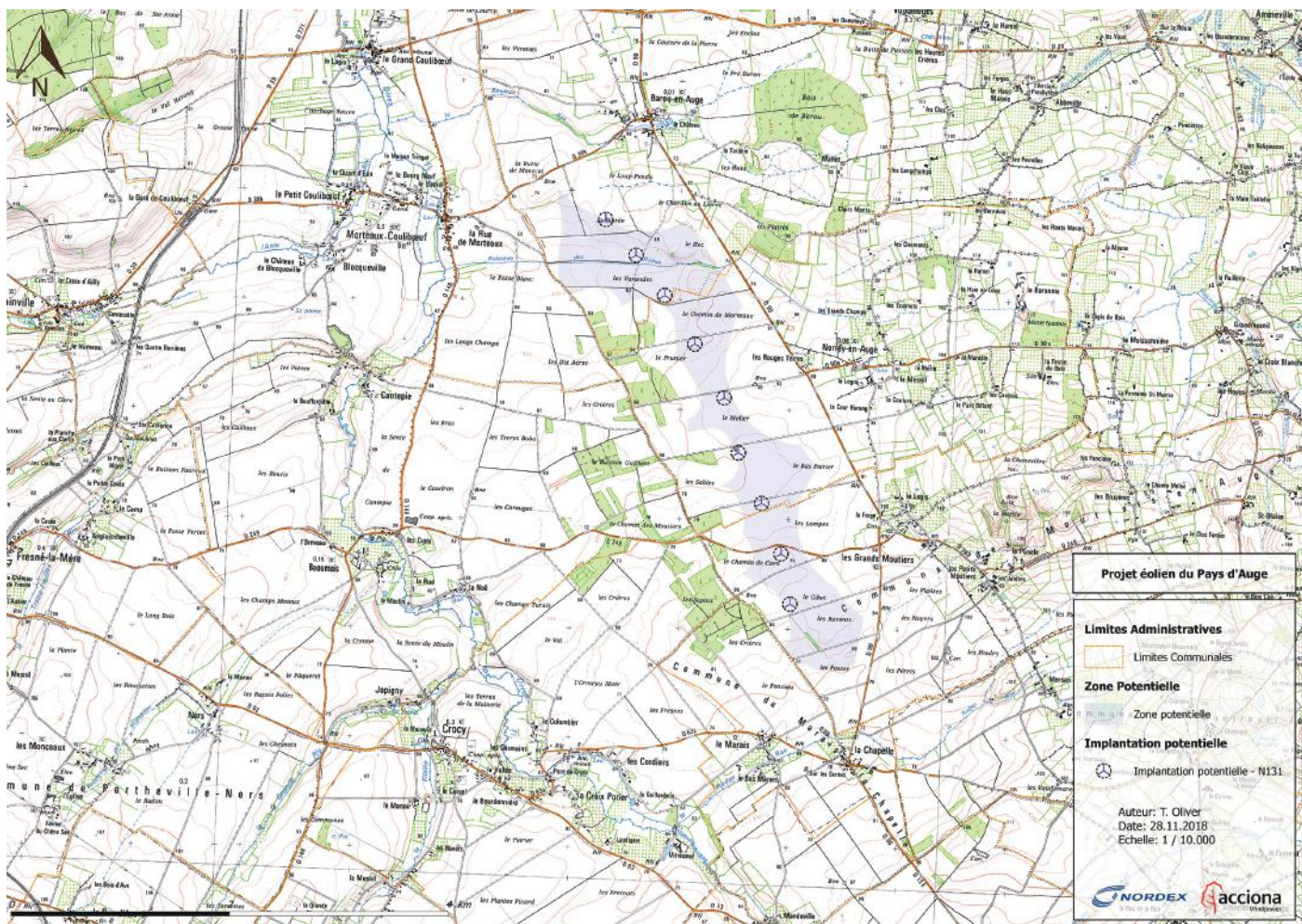
Les études autour du projet éolien du Pays d'Auge se poursuivent ainsi que les échanges avec QinetiQ\* sur les possibilités d'implantation. D'après les retours de ce bureau d'études, il est donc possible d'étudier deux scénarii d'implantation pour ce projet (cf. carte ci-dessous) :

- 9 éoliennes, de type N131, de 165m en bout de pale
- 8 éoliennes, de type N149, de 180m en bout de pale

Il s'agit ici d'une implantation maximale possible au regard des contraintes imposées par le radar.

## SCÉNARIO AVEC DES ÉOLIENNES N131

Les + : Des mâts plus petits de 6 m  
Des pales moins longues de 9 m



Cartes des scénarii d'implantation présentées en atelier le mercredi 28 novembre 2018

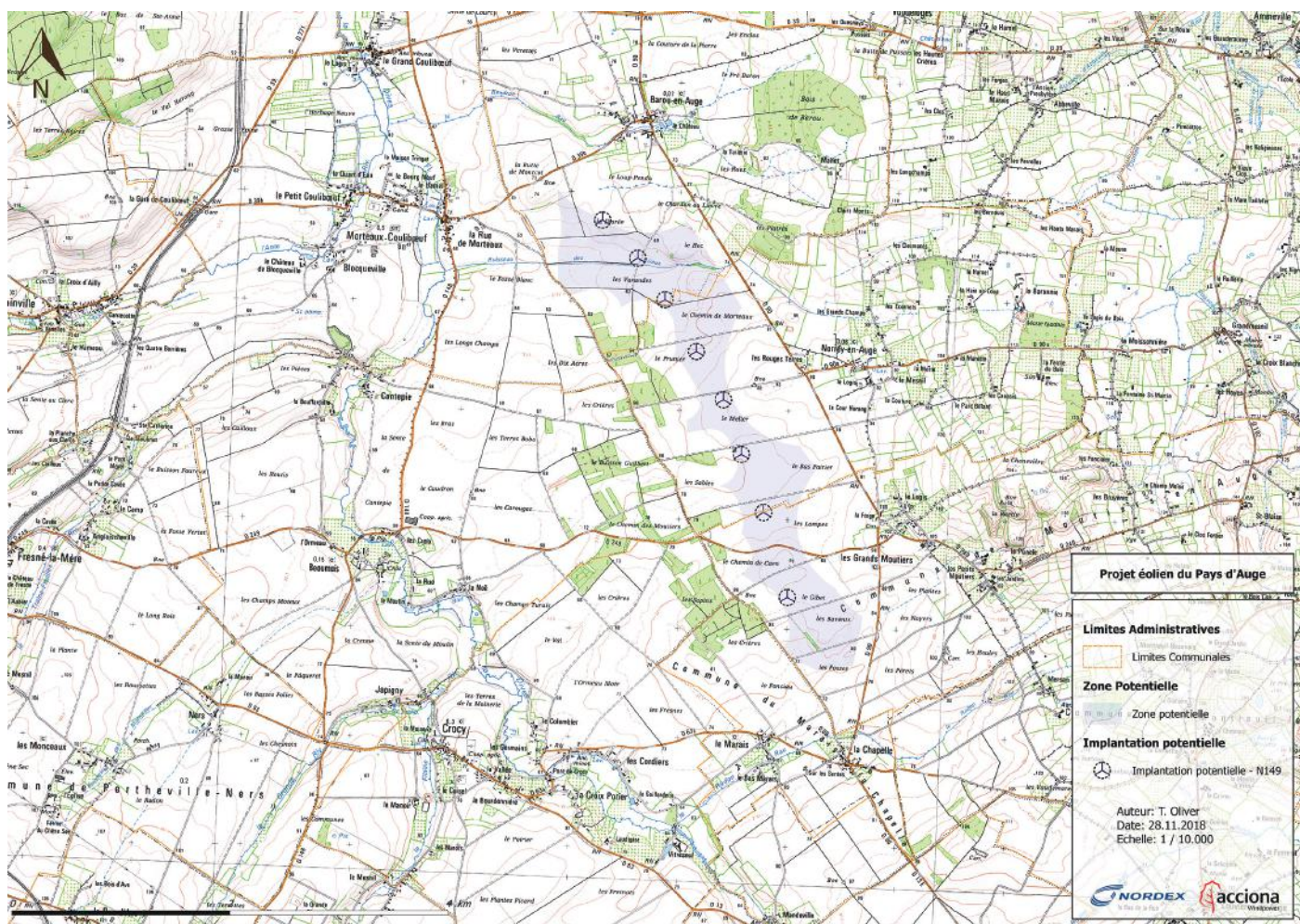
# LES ÉTUDES AVANCENT : DEUX OPTIONS POUR L'IMPLANTATION (SUITE)



\* QinetiQ est un bureau d'études qui bénéficie depuis le 20 novembre 2015 de l'accréditation du Ministère de l'Écologie, du Développement Durable et de l'Énergie, pour la simulation d'impact des projets éoliens à proximité des radars météorologiques.

## SCÉNARIO AVEC DES ÉOLIENNES N149

Les + : Plus silencieux  
Plus productif  
1 aérogénérateur en moins dans le paysage



© NORDEX/VSB

Cartes des scénarii d'implantation présentées en atelier le mercredi 28 novembre 2018

# L'ÉTUDE PAYSAGÈRE

---

Lors de l'atelier participatif n°2 en octobre, NORDEX France et VSB ont présenté les objectifs et protocoles de chacune des études menées dans le cadre du projet éolien du Pays d'Auge et notamment l'étude paysagère. Les participants ont pris connaissance des modalités de l'étude et ont pu proposer des points de vue pour des photomontages supplémentaires. En effet, au-delà des photomontages déjà prévus, NORDEX France et VSB ont souhaité en intégrer de nouveaux issus de la concertation avec les habitants.

L'analyse paysagère est réalisée par le bureau d'études environnemental EnviroScop afin d'évaluer les conséquences du projet selon les deux scénarii. Chacun des trois groupes a ainsi pu identifier une dizaine de points de prises de vue dans les 10 kilomètres autour de la zone d'étude.

## *Découvrez les premiers photomontages !*

### Norrey-en-Auge

Implantation à 9 éoliennes  
de 165m en bout de pale

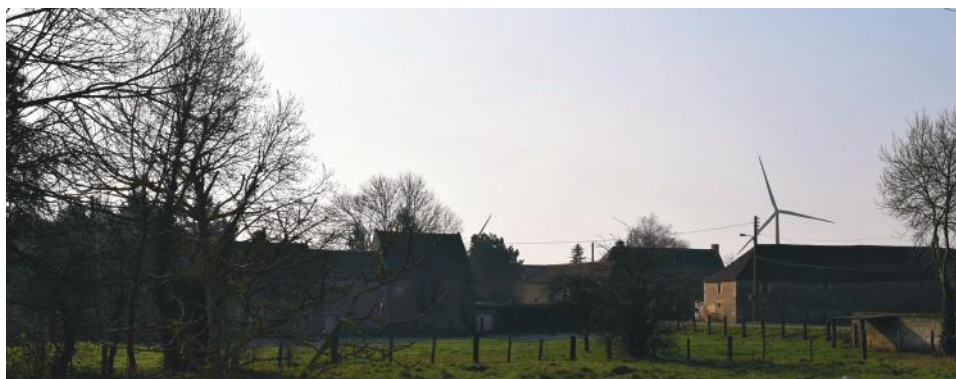


Implantation à 8 éoliennes  
de 180 m en bout de pale



### Barou-en-Auge

Implantation à 9 éoliennes  
de 165 m en bout de pale



Implantation à 8 éoliennes  
de 180 m en bout de pale



# L'ÉTUDE PAYSAGÈRE (SUITE)

---

## Les Moutiers-en-Auge

Implantation à 9 éoliennes  
de 165 m en bout de pale



Implantation à 8 éoliennes  
de 180 m en bout de pale



## Marais La Chapelle

Implantation à 9 éoliennes  
de 165 m en bout de pale



Implantation à 8 éoliennes  
de 180 m en bout de pale



Plus de photomontages disponibles  
sur [www.projeteolien-paysdauge.fr](http://www.projeteolien-paysdauge.fr)



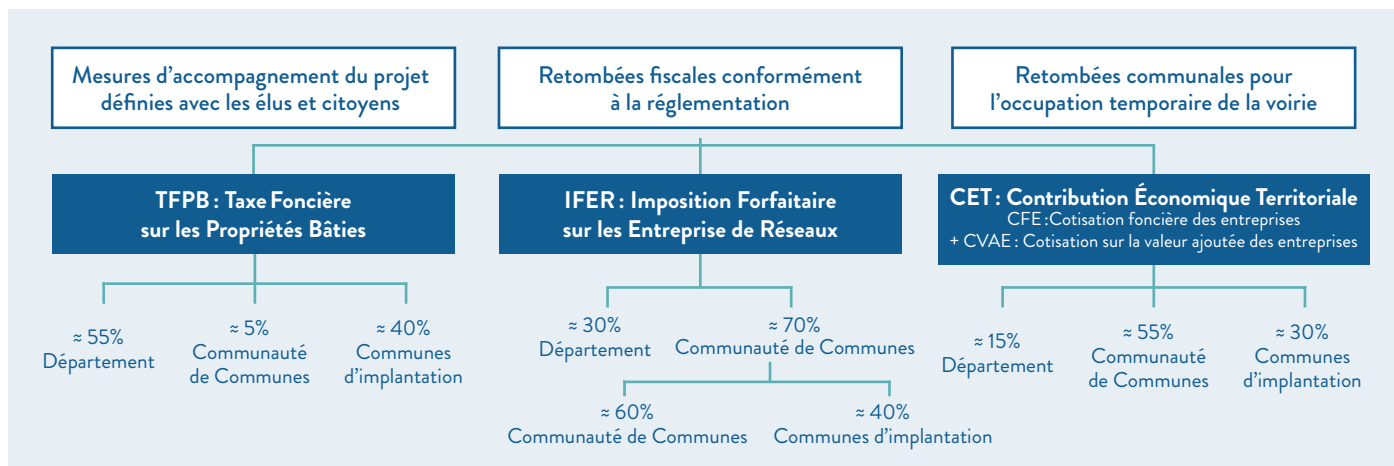
# VOS QUESTIONS EN ATELIER



## « Quelles sont les retombées autour d'un projet éolien ? »

(Question posée lors de la 1<sup>re</sup> réunion du 05/09/18 et ayant fait l'objet d'une présentation à l'atelier n°2)

**NORDEX France et VSB :** Vous trouverez une synthèse de la répartition des retombées locales autour du projet éolien du Pays d'Auge. Les montants de chacune des retombées dépendront du nombre d'éoliennes et de leur puissance.



## « Les éoliennes brouillent-elles les radars ? »

**NORDEX France et VSB :** Les règles d'implantation des parcs éoliens dans l'environnement de radars sont inscrites dans l'arrêté modificatif ICPE du 6 novembre 2014. D'après ce texte, un projet éolien est considéré comme « ne perturbant pas de manière significative le fonctionnement des radars [...] si l'exploitant fournit une étude des impacts cumulés sur les risques de perturbations des radars météorologiques » dans la zone de 5 à 20 km du radar Météo-France en question. Cette étude doit montrer que les éoliennes remplissent les 4 critères techniques suivants définis par QinetiQ :

- L'occultation du faisceau radar est inférieure à 10%
- La taille de la zone d'impact n'excède pas 10 km dans sa dimension la plus grande ;
- La distance séparant les zones d'impact de deux parcs éoliens situés dans la zone des 5-20 km est supérieur à 10 km ;
- Une inter-distance minimale de 10 km entre chaque zone d'impact et les sites sensibles constitués des installations nucléaires de base et des installations mentionnées à l'article L. 515-36 du code de l'environnement.

Ainsi, les premiers retours de la société QinetiQ montrent qu'il est possible d'implanter un parc allant jusqu'à 9 éoliennes de 165 mètres ou 8 de 180 mètres en bout de pales sur la zone de projet définie. Ce parc respecterait alors les 4 critères nécessaires pour assurer sa compatibilité avec la zone du radar.



## « Par qui sont menées les études sur la faune ? »

**NORDEX France et VSB :** Pour réaliser l'étude environnementale du projet, nous avons mandaté le bureau d'études indépendant Ecosphère. Pour mener à bien son analyse, Ecosphère s'est appuyé sur les données bibliographiques et enquêtes menées par le GON (Groupement Ornithologique de Normandie) et le GMN (Groupement Mammologique Normand) et sur ses observations in situ. Un chargé d'études réalise l'inventaire de l'ensemble des espèces présentes, en étudie les comportements et identifie les couloirs migratoires.



## « A quelle date avez-vous pris contact avec les élus des communes du projet et les propriétaires fonciers ? »

**NORDEX France et VSB :** Nous avons rencontré les élus fin 2016 dans le but de leur présenter notre volonté de mener des études pour un projet éolien. Les premières rencontres avec les propriétaires exploitants ont été initiées à cette même période.

## CONTACTEZ-NOUS

Charline VIALLE  
Mazars Alter&Go Concertation  
charline.vialle@alteretgo.fr

Thibaut OLIVER  
NORDEX France  
toliver@nordex-online.com

Rachel GUILLON  
VSB Énergies Nouvelles  
rachel.guillon@vsb-energies.fr