

LETTRE D'INFORMATION

PROJET ÉOLIEN DU PAYS D'AUGE

#1

ÉDITO

« **NORDEX France et VSB Energies Nouvelles** ont décidé de se réunir pour développer ensemble un parc éolien sur le territoire de la Communauté de Communes du Pays de Falaise. Ce co-développement permet à NORDEX France et VSB de mettre en commun leur expertise respective au service du projet et du territoire.

En tant que porteurs de projets éoliens, nous participons à l'objectif de **transition énergétique** en initiant des projets sur l'ensemble du territoire français. Le site du Pays d'Auge est un des projets de parc éolien en cours sur la Région Normandie, dont l'objectif de production est fixé entre 1 700 MW et 2 170 MW à l'horizon 2020.

Si de premiers éléments permettent de définir une zone de projet au Pays d'Auge, nous souhaitons recueillir vos points de vue et vos propositions, pour un **projet durable, adapté aux besoins des habitants et aux enjeux du territoire** ».

T. OLIVER (NORDEX France) &
R. GUILLOIN (VSB Énergies Nouvelles)

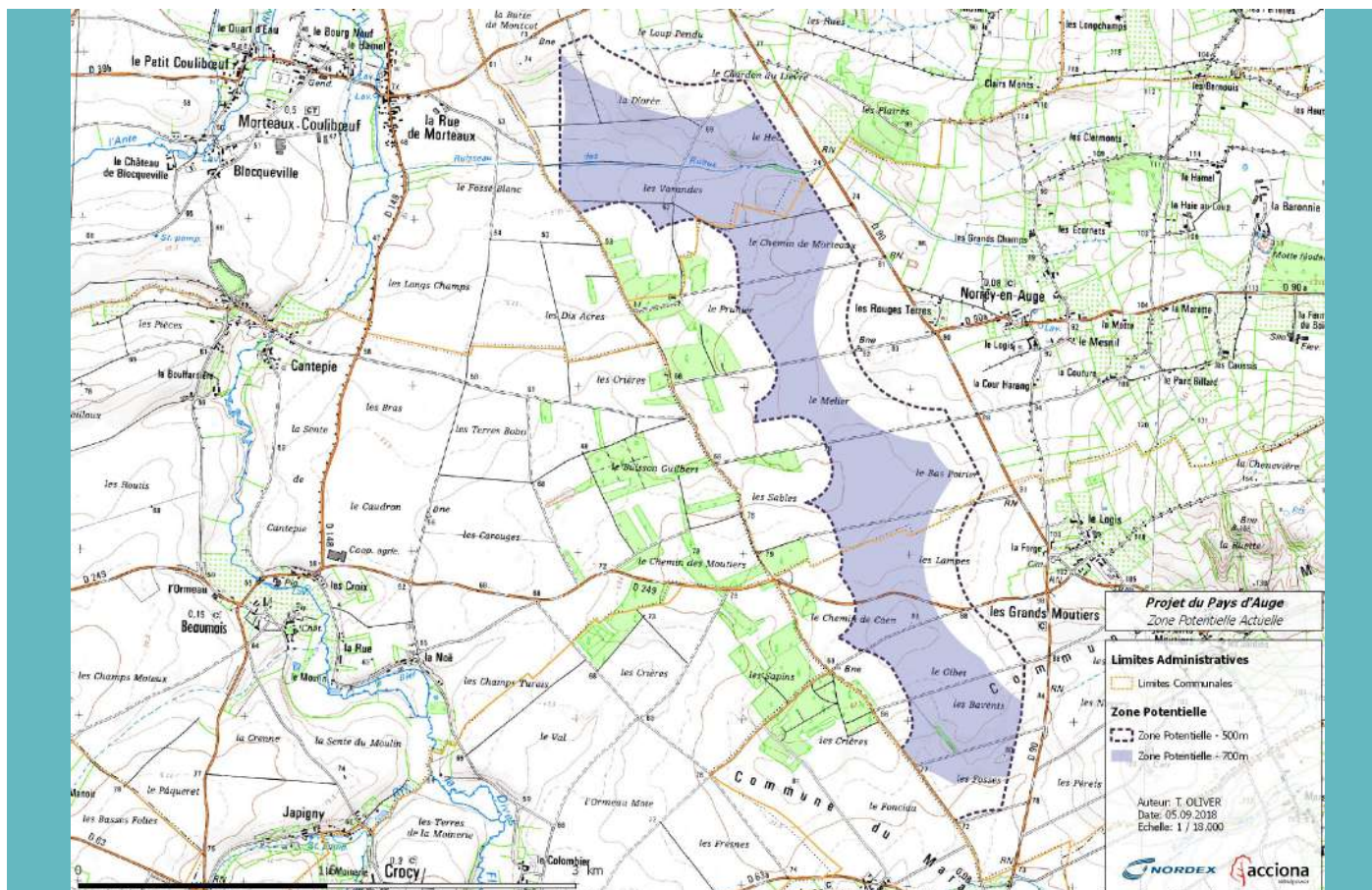
INVITATION

Le 1er atelier participatif se tiendra le :
MERCREDI 10 OCTOBRE 2018
DE 18H30 À 21H
à la salle polyvalente de Morteaux - Couliboeuf.

Cet atelier portera sur la trame d'implantation des éoliennes et sur les études techniques.

LE PÉRIMÈTRE DU PARC ÉOLIEN EN DISCUSSION

Les premières études de faisabilité sur le territoire du Pays d'Auge ont débouché sur le tracé d'une zone d'étude représentée ci-dessous.



Inscrite au Code de l'environnement (art. L.553-1), la **distance de 500m aux habitations** permet de réduire les gênes sonores et visuelles éventuelles pour les riverains du projet. NORDEX France et VSB ont d'ores et déjà décidé d'augmenter cette distance à 700 mètres afin de minimiser les impacts.

Concernant le radar météorologique, le bureau d'étude QinetiQ (agréé par Météo France) a validé la zone d'étude proposée, celle-ci étant compatible avec l'activité du radar.

Sur cette première carte, la zone d'étude peut accueillir jusqu'à 9 éoliennes de 165m de hauteur. Ces chiffres établissent la **capacité maximale d'accueil du site** et non pas un projet définitif. Ils constituent une première proposition à partir de laquelle les acteurs du territoire et les développeurs pourront travailler.

En parallèle des actions de concertation, une série d'études techniques est menée pour garantir une implantation des éoliennes adaptée aux caractéristiques du territoire. Elle comprend **des études environnementale, paysagère, acoustique et de potentiel éolien**.

La définition du potentiel éolien est possible grâce au **mât de mesure** installé sur site le 9 avril dernier. En mesurant la puissance et la direction des vents, il donnera des indications sur le type et le nombre d'éoliennes à implanter.

Les grandes étapes du projet

- 2016:** NORDEX France et VSB étudient l'opportunité d'un projet au Pays de Falaise
- 2017:** Décision d'un co-développement NORDEX France – VSB Energies Nouvelles
- 2017 - 2018:** Études de faisabilité
- 2018 - 2019:** Lancement des études techniques et de la démarche participative
- FIN DU 1ER SEMESTRE 2019:** Formalisation et dépôt du dossier

LANCEMENT DE LA DÉMARCHE PARTICIPATIVE

NORDEX France et VSB mandatent l'équipe de Mazars Alter&Go Concertation pour les accompagner dans l'organisation et l'animation de la démarche participative.

Une étude des perceptions pour identifier les premières attentes

L'étude des perceptions, menée entre février et mai 2018 par l'équipe de Mazars Alter&Go, a constitué une phase préparatoire nécessaire à l'élaboration des dispositifs participatifs. **55 entretiens ont été réalisés** sur les quatre communes identifiées au lancement du projet (Barou-en-Auge, Les Moutiers-en-Auge, Norrey-en-Auge et Beaumais). L'objectif n'était pas de sonder les habitants mais de comprendre le contexte local en rencontrant une diversité d'acteurs : élus, institutionnels, associations, riverains...

Les enseignements de cette étude ont été présentés lors de la réunion du 5 septembre dernier. Vous pouvez retrouver un compte-rendu de cette réunion sur la plateforme participative du projet. Globalement, il en ressort une forte attente en termes d'information et de concertation.



Concerto : Un outil numérique au service du projet

Concerto est à la fois un **espace d'information et d'expression**. Vous y trouverez les dates de la concertation, les comptes rendus des ateliers, les documents et liens utiles à votre compréhension du projet. Vous pourrez aussi y exprimer votre point de vue dans la rubrique « Je participe ».



Trois ateliers participatifs pour concevoir ensemble le projet

ATELIER 1
10 OCTOBRE 2018 :
La trame d'implantation
et les études
techniques

ATELIER 2
28 NOVEMBRE
2018 :
Les études techniques
et les retombées
locales

ATELIER 3
23 JANVIER 2019 :
Les mesures
d'accompagnement

VOS QUESTIONS



« Comment avez-vous délimité la zone d'étude du projet ? »

NORDEX France et VSB: Le périmètre de projet présenté le 5 septembre dernier n'est pas définitif. Deux éléments ont permis de le tracer : la distance réglementaire des 500m aux habitations et le rayonnement du radar Météo France. Grâce à ces données, nous avons pu définir une première zone d'étude, comprenant les communes de Barou-en-Auge, de Norrey-en-Auge et des Moutiers-en-Auge. Cette première approche consistait à étudier la capacité maximale d'accueil du site et ne se concentrait pas sur les limites communales. Les études techniques et les ateliers participatifs permettront de dessiner une trame d'implantation adaptée aux caractéristiques du territoire.



« Pourquoi organiser une démarche participative en amont de l'enquête publique ? »

NORDEX France et VSB: L'organisation d'ateliers participatifs et la tenue de l'enquête publique relèvent de deux procédures distinctes. Cette démarche ne répond pas à une obligation réglementaire au sens où NORDEX France et VSB font le choix d'une co-construction avec les acteurs du territoire. L'enquête publique est une étape obligatoire et intervient à l'issue du processus d'élaboration du projet. Un commissaire-enquêteur recueille les avis de la population sur le projet déjà défini et déposé. Le rapport d'enquête aide le Préfet à rendre son avis, « favorable » ou « non favorable ».



850

Éoliennes en France

33

Ans d'expérience

15

Centres de maintenance

NORDEX FRANCE

40

Éoliennes en exploitation en Normandie

5

Agences (dont le siège),
réparties sur le territoire national

70

Collaborateurs en France

VSB FRANCE



CONTACTEZ-NOUS

Charline VIALLE
Mazars Alter&Go Concertation
charline.vialle@alteretgo.fr
06 13 60 01 06

Thibaut OLIVER
NORDEX France
toliver@nordex-online.com

Rachel GUILLON
VSB Energies Nouvelles
rachel.guillon@vsb-energies.fr

www.projeteolien-paysdauge.fr