
Projet éolien du Pays d'Auge

10 Octobre 2018



1. L'ÉTUDE PAYSAGÈRE

1. L'ÉTUDE PAYSAGÈRE

DÉFINITION ET OBJECTIFS



BUREAU D'ÉTUDE SPÉCIALISÉ DANS LE PAYSAGE ET LES ÉTUDES D'IMPACT

L'étude paysagère est organisée en 4 grands chapitres :

- 1) l'état initial des paysages et du patrimoine**
- 2) les différentes alternatives étudiées pour le projet**
- 3) l'évaluation des impacts visuels de la variante retenue**
- 4) les mesures « éviter, réduire, compenser » proposée dans le cadre du projet**

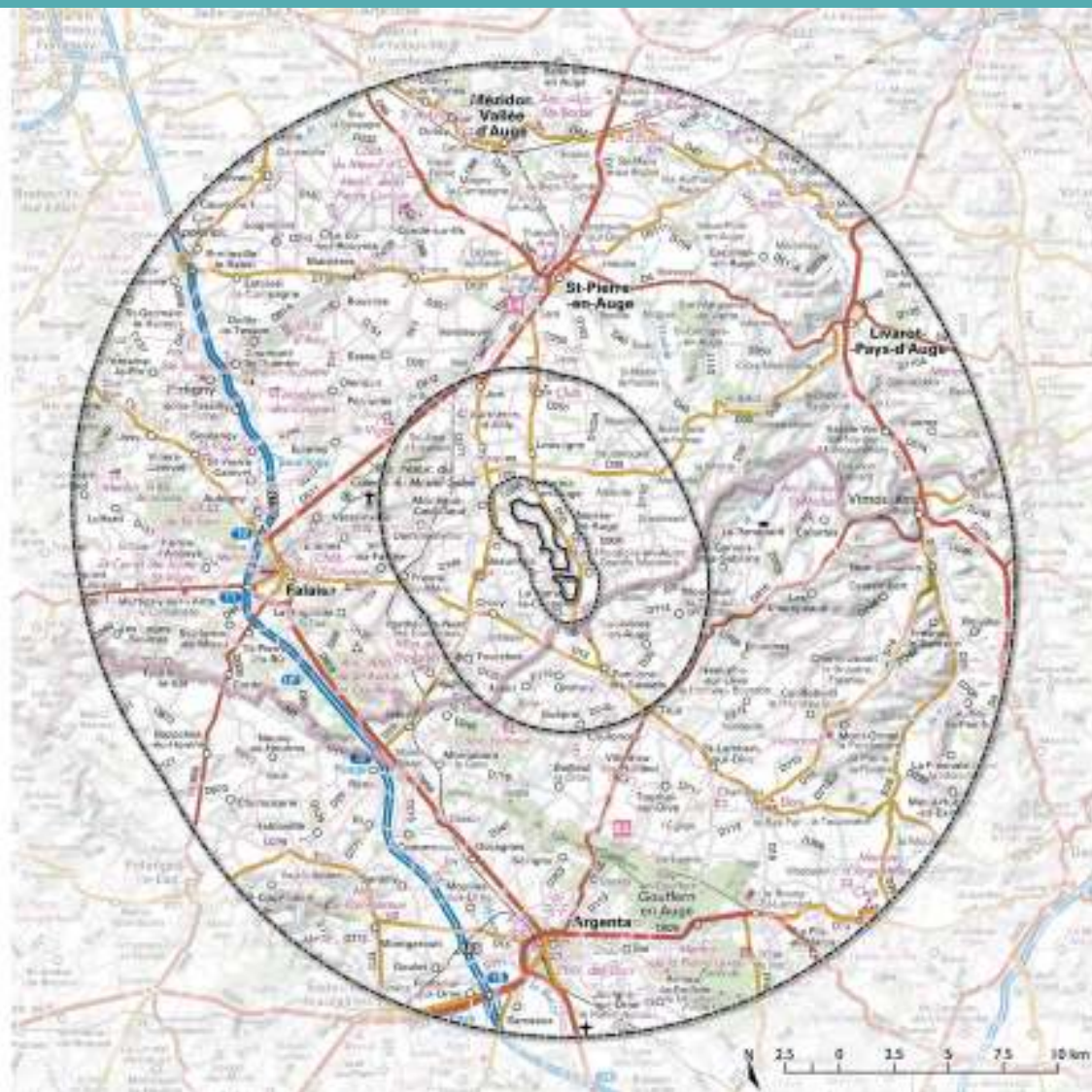
Le volet paysager est constitué d'un ensemble d'éléments ayant pour objectif, l'élaboration du projet de moindre impact paysager.

1. ETUDE PAYSAGÈRE

LES AIRES D'ÉTUDE

Aires d'étude

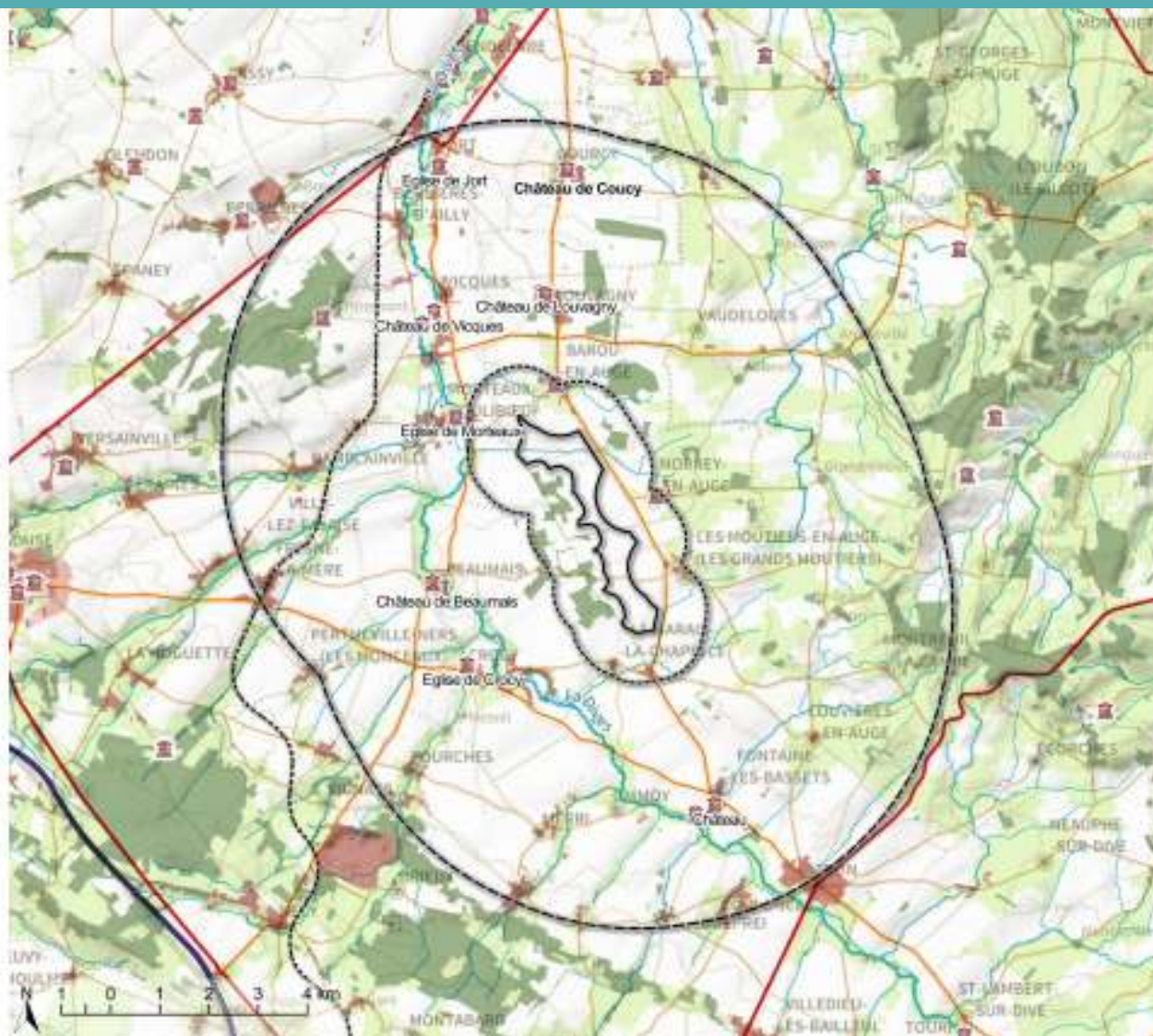
- ZIP
- ZIP
- Aire immédiate
- Aire rapprochée
- Aire éloignée
- Limites administratives
- Commune
- Département
- Région
- Pôle urbain



1. ETUDE PAYSAGÈRE

LE PATRIMOINE CULTUREL

- Aires d'étude**
- ZIP
 - Aire immédiate
 - Aire rapprochée
 - Aire éloignée
- Site patrimonial**
- Monument historique
- Occupation du sol**
- Vie ferrée
 - Autoroute
 - Route principale
 - Route secondaire
 - Route locale
 - Zone urbaine
 - Zone artificialisée
 - Prairie ou pelouse
 - Massif boisé
 - Espace en eau
- Hydrographie**
- Cours d'eau



**ETAT INITIAL:
CARTE DU PATRIMOINE À L'ÉCHELLE
DES AIRES D'ÉTUDE IMMÉDIATE ET
RAPPROCHÉE.**

1. ETUDE PAYSAGÈRE

LE PATRIMOINE CULTUREL

Liste des monuments historiques dans l'aire immédiate et l'aire rapprochée :

Id	Nom	Type	Localisation	Distance à la ZIP	Aire d'étude
1	Eglise de Norrey-en-Auge	MH Classé	NORREY-EN-AUGE	0,9 km	Immédiate
2	Maison dite "de la Taverne"	MH Inscrit	BAROU-EN-AUGE	0,9 km	
3	Eglise de Morteaux	MH Inscrit	MORTEAUX-COULIBOEUFF	1,2 km	
4	Chateau de Louvagny	MH Inscrit	LOUVAGNY	2,4 km	Rapprochée
5	Chapelle seigneuriale des Beurepains	MH Inscrit	LOUVAGNY	2,5 km	
6	Ancienne église de Bernières d'Ailly	MH Inscrit	BERNIERES-D'AILLY	2,7 km	
7	Chateau de Vicques	MH Inscrit	VICQUES	2,7 km	
8	Chateau de Bernières d'Ailly	MH Inscrit	BERNIERES-D'AILLY	2,7 km	
9	Chateau de Beaumais	MH Inscrit	BEAUMAIS	3,0 km	
10	Eglise de Beaumais	MH Classé	BEAUMAIS	3,1 km	
11	Eglise de Crocy	MH Inscrit	CROCY	3,1 km	
12	Le Château	MH Inscrit	FONTAINE-LES-BASSETS	3,6 km	
13	Dolmen Pierre Levée	MH Classé	FONTAINE-LES-BASSETS	3,6 km	
14	Chapelle Sainte-Anne-D'Entremont	MH Inscrit	BERNIERES-D'AILLY	4,4 km	
15	Restes du chateau de Courcy	MH Inscrit	COURCY.COURCY.COURCY	5,0 km	
16	Choeur de l'église de Courcy	MH Inscrit	COURCY	5,1 km	
17	Eglise de Jort	MH Inscrit	JORT	5,3 km	

Source : BD Mérimée, DRAC Normandie



Eglise Sainte-Anne à Norrey-en-Auge

1. ETUDE PAYSAGÈRE

LE PATRIMOINE CULTUREL

- Aires d'étude**
- ZIP
 - Aire immédiate
 - Aire rapprochée
 - Aire éloignée
- Site patrimonial**
- Monument historique
 - Site de mémoire
- Occupation du sol**
- Voie ferrée
 - Autoroute
 - Route principale
 - Route secondaire
 - Route locale
 - Zone urbaine
 - Prairie ou pelouse
 - Massif boisé
 - Zone humide
 - Espace en eau
- Hydrographie**
- Cours d'eau



ETAT INITIAL:
CARTE DU PATRIMOINE À L'ÉCHELLE
DANS L'AIRE D'ÉTUDE ÉLOIGNÉE

1. L'ÉTUDE PAYSAGÈRE

LE PATRIMOINE CULTUREL

Liste des monuments historiques entre 6 et 10 km :

Id	Nom	Type	Localisation	Distance à la ZEP	Aire d'étude
10	Château de Cordy ou Cauvigny	MH inscrit	LE RENOUARD	6,7 km	Lisieux
19	Ancienne grange aux dîmes	MH Classé	FERRIERES	6,8 km	
20	Eglise de Ferrières	MH inscrit	FERRIERES	6,8 km	
21	Château de Vendœuvre	MH Classé	VENDEUVRE	6,9 km	
22	Demanche de "La Vassière la-Croix"	MH inscrit	VENDEUVRE	7,2 km	
23	Coenec de l'église de Lisieux	MH inscrit	LOUDON	7,3 km	
24	Ferme de la Colonne	MH inscrit	LE RENOUARD	7,7 km	
25	Maison de Saint-Martin-de-la-Messange	MH inscrit	LOUDON	7,8 km	
26	Château de la Cour de Gisy	MH Classé	M. S. G. D. M. P.	8,2 km	
27	Maison d'Houlbec	MH inscrit	LOUDON	8,6 km	
28	Maison de la Rocue	MH inscrit	LOUDON	8,6 km	
29	Eglise de Gisy	MH inscrit	VENDEUVRE	8,8 km	
30	Château de Vassivière	MH inscrit	M. DEAMETTE	8,8 km	
31	Ferme de Givelle	MH Classé	SABLY	8,9 km	
32	Eglise de Sably	MH inscrit	SABLY	8,9 km	
33	Château de Gisy	MH inscrit	VENDEUVRE	8,9 km	
34	Château de Coré	MH Classé	ST-PERRE-SUR-DAMES	8,9 km	
35	Maison seigneuriale de l'abbaye de Saint-André	MH Classé	LATHURVILLE	9,2 km	
36	Château de Bembur	MH inscrit	CHIMON	9,3 km	
37	Eglise St-Euzémi des Lignes	MH inscrit	ECROLES	9,3 km	
38	Maison Castelle	MH inscrit	BALLEUL	9,6 km	

Source : BD Mérimée, DRAC Normandie



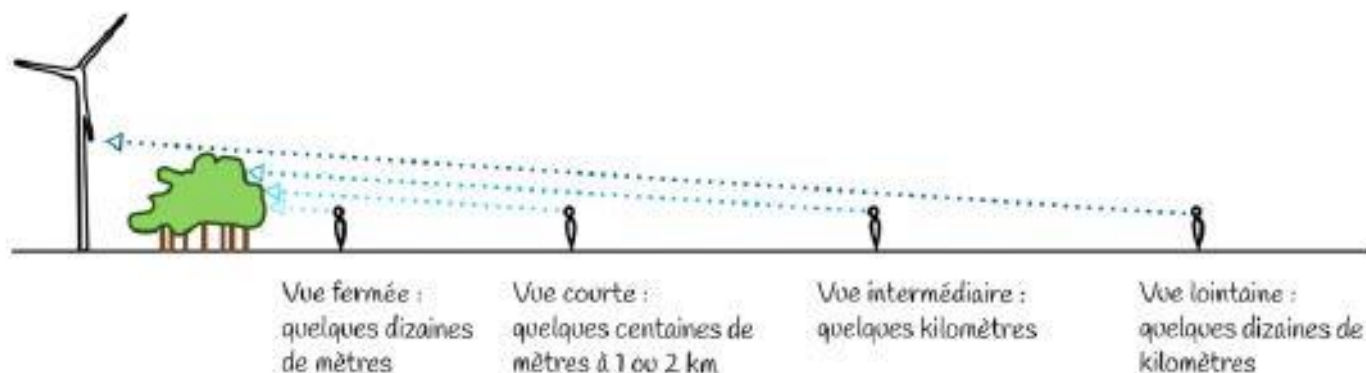
Château de Vendœuvre

1. L'ÉTUDE PAYSAGÈRE

FOCUS SUR LES PHOTOMONTAGES

Le photomontage est l'insertion dans une photographie prise en direction du site étudié, des éoliennes du projet, dont on connaît toutes les caractéristiques géométriques et d'implantation, de façon à obtenir une image réaliste d'un point de vue graphique.

Le photomontage est généralement constitué d'un assemblage de plusieurs photographies de façon à élargir le champ visuel.



Définition de la typologie des vues

1. L'ÉTUDE PAYSAGÈRE

FOCUS SUR LES PHOTOMONTAGES

GUIDE DE RÉALISATION DES PHOTOMONTAGES - MÉTHODE MÉTHODOLOGIQUE

Photomontage n°... la Départementale n°, entre... et...

Informations	Projet
Coordonnées (X,Y) : 000000 m, 0 000000 m	Motif : Déplacement route (1)
Angle azimutal de photomontage : 180°, latérale	Fluidité : CONSTRUCTIF visible
Date de tournage : 15/04/2017, 08h00	Département route, hauteur mâts hauteur route : 10 m
Appareil photo : Nikon D3X00 (200)	Département à la première déviation : 100 m
Format des photos : 3000 x 2000 (3000 x 2000)	Impact visuel horizontal de projet : 10°

ÉTAT INITIAL : La végétation et le relief sont les éléments structurants de la vue initiale. Le parc éolien est visible sur la droite de la route. Il n'est pas dans l'axe de vue-ci, contrairement au parc 2. Ce dernier est peu perceptible du fait de la distance. Aucune silhouette patrimoniale n'est visible dans cette partie du panorama. L'observateur tournant le dos au château de...

IMPACT DU PROJET : L'implantation du projet est décalée vers l'est par rapport au parc existant. Son implantation est plus régulière et donc plus lisible. La progression de projet est équivalente à celle des autres aménagements malgré une légère augmentation de l'empreinte visuelle des éoliennes de 1.

IMPACT VISUEL : Le projet est toujours bien séparé du parc 2 : il n'y a pas d'impact cumulatif.



VUE RÉELLE DE L'ÉTAT INITIAL (PROJET)



Enviro
Scap





1. L'ÉTUDE PAYSAGÈRE

FOCUS SUR LES PHOTOMONTAGES

EQUARRISSE DU PROJET DE [Océan] ET DES AUTRES COLÉENNES CONNUES



PANORAMA DU PROJET DE [Océan] ET DES AUTRES COLÉENNES CONNUES



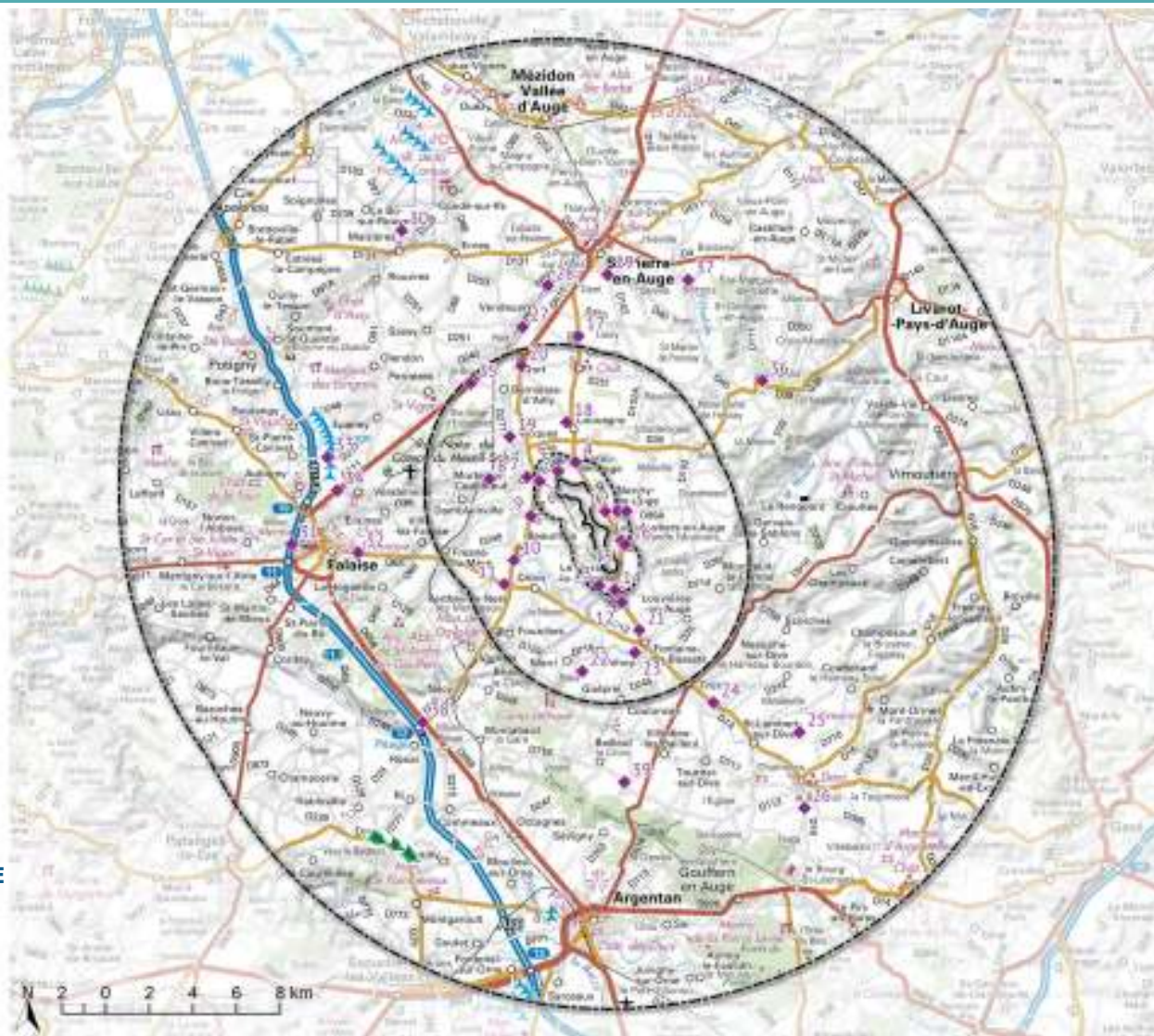
19/10
13/07/2017



1. L'ÉTUDE PAYSAGÈRE

PROPOSITION DE POINTS DE VUE

- Aires d'étude**
- ZIP
 - Aire immédiate
 - Aire rapprochée
 - Aire éloignée
- Eolienne**
- ▲ Construite
 - ▲ Autorisée
- Point de vue**
- ◆ Photomontage



ETAT INITIAL:
CARTE DU PATRIMOINE À L'ÉCHELLE DE
L'AIRE D'ÉTUDE ÉLOIGNÉE



Questions / réponses



1. L'ÉTUDE PAYSAGÈRE

A votre tour !

Proposer une dizaine de vue pour la réalisation de photomontages à intégrer à l'étude paysagère.

5. PROCHAINES ÉTAPES DE LA CONCERTATION

LES RENDEZ-VOUS



LETTRE D'INFORMATION N°2

MI-NOVEMBRE 2018



ATELIER N°2

MERCREDI 28 NOVEMBRE 2018

Sujets abordés: Etudes du projet et les retombées économiques



LETTRE D'INFORMATION N°3

DÉBUT JANVIER 2019



ATELIER N°3

MERCREDI 23 JANVIER 2019

Sujets abordés: Les mesures d'accompagnement

CONTACTS



Thibaut OLIVER

Chef de Projet éolien

Fixe : 01 55 93 44 52

Mobile : 06 89 69 04 94

toliver@nordex-online.com

Nordex FRANCE

194 avenue du Président Wilson
93210 La Plaine Saint-Denis
France



Rachel GUILLON

Responsable Agence Ouest

Mobile : 06 33 83 45 46

rachel.guillon@vsb-energies.fr

VSB Energies Nouvelles Agence Ouest

74C rue de Paris
35000 Rennes
France



Charline VIALLE

Consultante en Concertation

Mobile : 06 13 60 01 06

charline.vialle@alteretgo.fr

Mazars Alter&Go Concertation

47 boulevard Diderot
75012 Paris
France